

プリンタ搭載モバイルAndroidスマートターミナル(ラベル印刷対応)

1D・2D
読取り

58mm サーマルプリンタ

レシート



ラベル



SUNMI V2s

レシート・ラベルシール印刷対応



ラインナップ

SUNMI **V2s PLUS**
案件モデル
用紙幅80mmプリンタ搭載モデル

☎ 211-210906
☎ D210027211

OS Android 11/12	画面サイズ 5.5インチ	印字方式 感熱式	用紙幅 2インチ (58mm)
1D	2D	PRINTER レシート ラベル 印刷	BT 2.1/3.0/4.2
		Wi-Fi	GPS
		NFC	SIM FREE

レシートも ラベルも印刷



レシートとラベルのデュアルプリントに対応。
ラベル位置自動検出アルゴリズムにより、ラベルの正確な印刷が可能になりました。新設計の可動式固定機構により、ロール紙の安定性も向上しました。(※: ラベルは対応モデルのみ)

ラバーシール



ペーパーピン、充電ポート、イヤホンジャック部に追加されたラバーシールは、水や油、汚れによる損傷を防ぎます。油煙や水垢の多いレストランでも、V2s を保護して継続的に安定した動作を実現します。

インテリジェント バッテリー管理

ユーザのバッテリー使用量を学習し、最適な充電容量を提供、過充電を防止しバッテリーを保護、バッテリーの寿命を延ばします。

耐落下性能 1.2m

1.2m にアップグレードされた、落下に耐えるプロテクション。

業務用 スキャナ エンジン (オプション)

V2s は業務用スキャナエンジン搭載可能。専用エンジンでスムーズに 1D/2D コードを読み取ることができます。

※: 案件対応ですのでお問い合わせください。

SUNMI V2s プリンタ搭載 Android スマートターミナル

■ 仕様

項目	SUNMI-V2S-L-1G	SUNMI-V2S-GMS	SUNMI-V2S-LN-GMS
ディスプレイ	5.5 インチ HD+, 1440×720,18:9 IPS		
CPU	Quad-Core 2.0GHz		
OS	SUNMI OS (Android 12 ベース)	SUNMI OS (Android 11 ベース)	
メモリ	8GB+1GB	32GB+3GB	
ボタン	電源、音量 (+/-)、スキャン × 2 (スキャナモデルのみ)		
カードスロット	nano SIM (2)、micro SD (1)	nano SIM (2)、micro SD (1)、PSAM (2)	
インターフェイス	USB Type-C (OTG)、3.5mm イヤホンジャック		
リアカメラ (1D/2D カメラデコーダ)	5.0MP : AF、フラッシュ LED	8.0MP : AF、フラッシュ LED	
フロントカメラ	—		2MP FF
バッテリー	脱着式リチウムポリマバッテリー、7.7V/3500mAh (3.85V/7000mAh に相当)		
スピーカ	1W		
アダプタ	IN: AC 100~240V、OUT: 5V/2A		
寸法 (L × W × H)	219.1 × 80 × 17.8 mm		
重量	417g (バッテリー含)		
温度	動作温度 :-10 ~ 50°C、保管温度 :-20 ~ 60°C		
NFC	—	—	対応 (※1)
GMS	—	対応	対応
チャージングベース	—	対応	対応
ラベル印刷	対応	—	対応

(※1) : Type A & B card, Mifare card, Felica card; ISO/IEC 14443 and ISO 15693 compliant.

プリンタ部 (共通)

項目	仕様
プリンタ	58mm 感熱プリンタ (セイコー製)
印字速度	80mm/s
ロール紙径	Φ40mm
レシートロール紙 (連続紙)	用紙幅 : 58mm

ラベル印刷 (対応モデルのみ)

項目	仕様
ラベルロール紙	用紙幅 : 30 ~ 58mm 高さ : 20mm 以上 ギャップ : 2mm

無線通信

項目	仕様
無線 WAN 規格	2G : B2/B3/B5/B8 3G : B1/B5/B19/B8 4G : B1/B3/B5/B19/B7/B8/B20/B28/B38/B40/B41 (120MHz) / B34/B39
Wi-Fi	2.4GHz/5GHz IEEE 802.11 a/b/g/n/ac
Bluetooth	Bluetooth 2.1/3.0/4.2 BLE サポート
GPS	GPS, AGPS

スキャナユニット (オプション : 案件モデル)

項目	仕様
スキャナエンジン	2D スキャナ

■ 型番

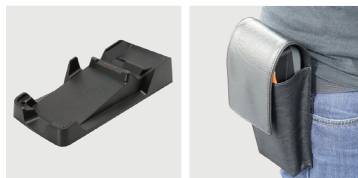
SUNMI V2s プリンタ搭載 Android スマートターミナル

型番	仕様
SUNMI-V2S-GMS	プリンタ搭載 Android ターミナル GMS 対応 32G+3G, カメラ 8M, 4G
SUNMI-V2S-LN-GMS	プリンタ搭載 Android ターミナル GMS 対応 32G+3G, カメラ 8M+2M, NFC, ラベルプリンタ, 4G
SUNMI-V2S-L-1G	プリンタ搭載 Android ターミナル、8G+1G, カメラ 5M, ラベルプリンタ, 4G ※ チャージングベース非対応

※ : スキャナユニットオプション搭載モデルについてはお問い合わせください。

オプション

型番	仕様
SUNMI-V2S-BASE	チャージングベース ※ SUNMI-V2S-L-1G は非対応
BELTHOLDER-L	ベルトホルダ



SUNMI-V2S-BASE BELTHOLDER-L

WELCOM アプリについて

WELCOM から出荷された V シリーズには業務アプリ「WelPet™」を含む WELCOM アプリの使用ライセンスが付属しています。



WEB から デモ機貸し出し サービス

利用される環境で機器が使用できるかを確認いただくために、実機を無料でお試し出しました。

Authorized
Distribution Partner
of Shanghai Sunmi technology
in Japan

●掲載値は、メーカー規定の測定方法によるものです。 ●改良のため、外観・仕様を予告無く変更することがあります。 ●各製品・社名は、該当各社の商標又は登録商標です。 ●QR コードは (株) デンソーウェーブの登録商標です。

製品に関するお問合せは下記販売店まで

20240415 Rev.1.1.1 CAT-V2S
EPG-HN

ウェルコムデザイン株式会社
URL : www.e-welcom.com
本社 〒651-2228 兵庫県神戸市西区見津が丘 1-13-3
TEL. 078-994-5333 (代) FAX. 078-994-5400
東京本社 〒101-0045 東京都千代田区神田鍛冶町 3-3 神田大木ビル 2F
TEL. 03-5295-7250 (代) FAX. 03-5295-7252
e-mail: welcom@e-welcom.com

